
**DESCRIÇÃO DE COMPONENTES - COMPONENTS DESCRIPTION**

Ítem	Descrição - Description	Material - Material
1	Corpo - Body	Fundição maleável - Malleable cast iron EN 1562
2	Junta de estanquidade - Rubber seal	NBR Tipo GBL - Type GBL EN 682 <sup>1)</sup>
3	Parafusos de sextavado interior M10 - Allen head screws M10	Aço normalizado Classe 8.8 - Normalised steel Class 8.8

**CARACTERÍSTICAS BÁSICAS**

- Acessórios de fundição maleável concebidos para a compressão de tubos de aço.
- Corpos de compressão fabricados em fundição maleável conforme NP EN 1562 (EN-GJMW-400-05):
  - \* Mínimo 0,2% Limite Elástico ( $R_{p0,2}$ ): 220 N/mm<sup>2</sup>.
  - \* Mínima Tensão de Rotura ( $R_m$ ): 400 N/mm<sup>2</sup>.
  - \* Mínima Extensão após rotura ( $A_{3,4}$ ): 5%.
  - \* Máxima Dureza Brinell (HBW): 220 HB.
- Galvanizado por imersão a quente (mín. espessura 70 µm ; massa 500 gr/m<sup>2</sup>) para medidas inferiores a 1 1/4" e restantes electrozincados.
- Parafusos de aperto com cabeça cilíndrica de sextavado interior M10x30 conformes DIN 912, em aço normalizado Classe 8.8 e zincado.
- União de tubos aço conformes NP EN 10255, NP EN 10208-1, NP EN 10220-1, NP EN 10216-1, NP EN 10217-1 e ISO 65.

<sup>1)</sup> Opção EPDM apto para água potável (sob pedido específico).

**CONDIÇÕES DE TRABALHO ADMISSÍVEIS**

- Água desde -20 até 80 °C : -0,8 a 25 bar (-0,08 MPa a 2,5 MPa).
- Ar comprimido temperatura ambiente : máx. 7 bar (0,7 MPa).
- Óleos e hidrocarbonetos apolares máx. 70 °C : máx. 15 bar (1,5 MPa).
- Todas as instalações devem cumprir os valores P-T segundo os requisitos legais especificados.
- Não válidas para gasolina.

**Observações:**

Dada a complexidade, variedade e grande quantidade de especificações particulares de cada instalação, em conjugação com a existência de diversos factores que podem afectar as condições de trabalho e natureza do produto, é da responsabilidade do utilizador final realizar os ensaios necessários para garantir o correcto funcionamento do produto em cada aplicação concreta.

A instalação do produto deverá ser realizada e mantida seguindo os códigos de boa prática e/ou normas existentes.

**BASIC FEATURES**

- Malleable cast iron fittings designed for steel pipes compression.
- Compression bodies made in malleable cast iron according to EN 1562 (EN-GJMW-400-05):
  - \* Minimum 0,2% Proof Stress ( $R_{p0,2}$ ): 220 N/mm<sup>2</sup>.
  - \* Minimum Tensile Strength ( $R_m$ ): 400 N/mm<sup>2</sup>.
  - \* Minimum Elongation ( $A_{3,4}$ ): 5%.
  - \* Maximum Brinell Hardness (HBW): 220 HB.
- Hot dip galvanized (minimum thickness 70 µm ; mass 500 gr/m<sup>2</sup>) for sizes lower than 1 1/4" and zinc plated the others.
- Allen head tightening screws M10x30 according to DIN 912, in normalised steel Class 8.8 and zinc coated.
- Joining of steel pipes according EN 10255, EN 10208-1, EN 10220-1, EN 10216-1, EN 10217-1 and ISO 65.

<sup>1)</sup> Option EPDM suitable for drinking water (on special request).

**PERMISSIBLE WORKING CONDITIONS**

- Water from -20 up to 80 °C : -0,8 to 25 bar (-0,08 MPa to 2,5 MPa).
- Compressed air room temperature : max. 7 bar (0,7 MPa).
- Oils and apolaric hydrocarbons max. 70 °C : max. 15 bar (1,5 MPa).
- All installations has to meet the P-T values specified in the legal requirements.
- No to be used with gasoline.

**Remarks:**

Due to the complexity, variety and large number of particular specifications for each installation, along with the existence of diverse factors which can affect the working conditions and nature of the product, it is the responsibility of the end-user to carry out the necessary tests to ensure the proper functioning of the product in any specific application.

Product installation must be carried out and maintained following the good practice codes and/or updated technical standards.



### APLICAÇÕES GERAIS

- Apto para tubos de aço com ou sem costura.
- Especialmente concebidos para uma rápida e fácil reparação de instalações causada por furos, fissuras, oxidações e outros defeitos na tubagem.
- Manutenção preventiva e correctiva de instalações já existentes.
- Instalações de ÁGUA FRIA POTÁVEL.
- Instalações Contra Incêndios.
- Instalações de Ar Comprimido e Industriais, indústria Automóvel e Máquinas.
- Instalações de Rega.

### VANTAGENS

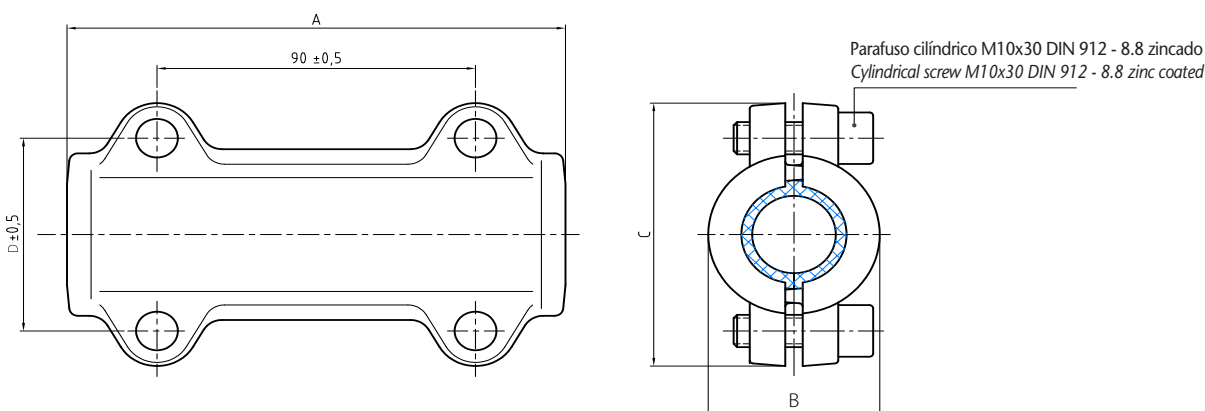
- Prestações mecânicas superiores.
- Alta resistência à corrosão.
- Rápida e fácil reparação de defeitos em tubos.
- Packing versátil.
- Válido para águas para consumo humano.
- Produto 100% Reciclável
- Produto 100% Europeu.

### GENERAL APPLICATIONS

- Suitable for steel tubes (welded and not welded).
- Specially designed for quick and easy repair of installations caused by holes, cracks, oxidations and other tube defects.
- Preventive and corrective maintenance of existing installations.
- Installations of Cold WATER for HUMAN consumption.
- Fire Fighting Installations.
- Pressured air pipe works, Industrial Installations, Automotive Industry and Machinery.
- Irrigation systems.

### ADVANTAGES

- High mechanical performances.
- High resistance to corrosion.
- Fast and easy repair of tube defects.
- Great packing versatility.
- Suitable for human water consumption.
- Product 100% Recyclable.
- Product 100% European.



### INFORMAÇÃO TÉCNICA - TECHNICAL INFORMATION

COD.	Descrição Description	Tubo de Aço Steel tube			Dimensões aprox. - Approx. dimensions				Parafusos Bolting nr	Peso aprox. Weight approx. (kg)
		DN	INCHES	Ø ext (mm)	A (mm)	B (mm)	C (mm)	D (mm)		
71005003	710 Galv 1/2"	15	1/2"	21,3	140	42	75	53	4	0,940
71005004	710 Galv 3/4"	20	3/4"	26,9	140	48	81	59	4	1,040
71005005	710 Galv 1"	25	1"	33,7	140	54	88	66	4	1,170
71005006	710 Galv 1 1/4"	32	1 1/4"	42,4	140	65	102	80	4	1,332
71005007	710 Galv 1 1/2"	40	1 1/2"	48,3	140	72	108	87	4	1,467
71005008	710 Galv 2"	50	2"	60,3	140	87	122	98	4	1,727
71005009	710 Galv 2 1/2"	65	2 1/2"	76,1	140	105	138	116	4	2,112
7100500A	710 Galv 3"	80	3"	88,9	160	117	152	128	4	2,792
7100500C	710 Galv 4"	100	4"	114,3	160	144	176	154	4	3,284

**AVISO Importante** : não modificar nem eliminar nenhum componente da instalação sem primeiro ter despressurizado e drenado completamente o circuito, caso contrário podem resultar graves danos pessoais e/ou materiais.

**Important NOTICE** : never remove or modify any piping component without first de-pressurizing and draining completely the installation. Failure to do it could result in serious personal injury and/or economical losses.

Nota : Devido ao constante desenvolvimento dos nossos produtos, o desenho e os dados fornecidos podem ser alterados sem aviso prévio.

Note : Due to the continuous development of our products, specifications may be changed without notification at any time.

Rev.2-11.20  
2/2